

Descripción del artículo/Imágenes del producto



Descripción

Material:

Acero.

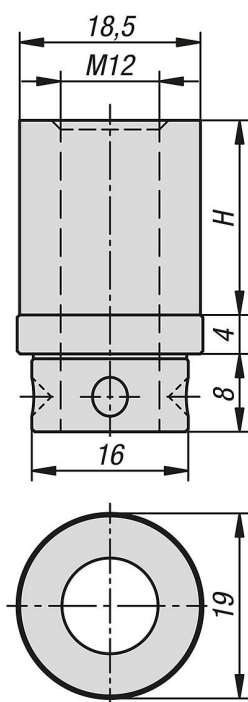
Versión:

Bruñido

Indicación:

Extensión para la ampliación del rango de sujeción. Mediante extensiones, el rango de sujeción se puede aumentar a 20 - 40 mm o a 40 - 60 mm.

Planos



Nuestros productos

Referencia	H	Rango de sujeción
04395-13-2040	20	20-40
04395-13-4060	40	40-60