

Sistema de sujeción múltiple

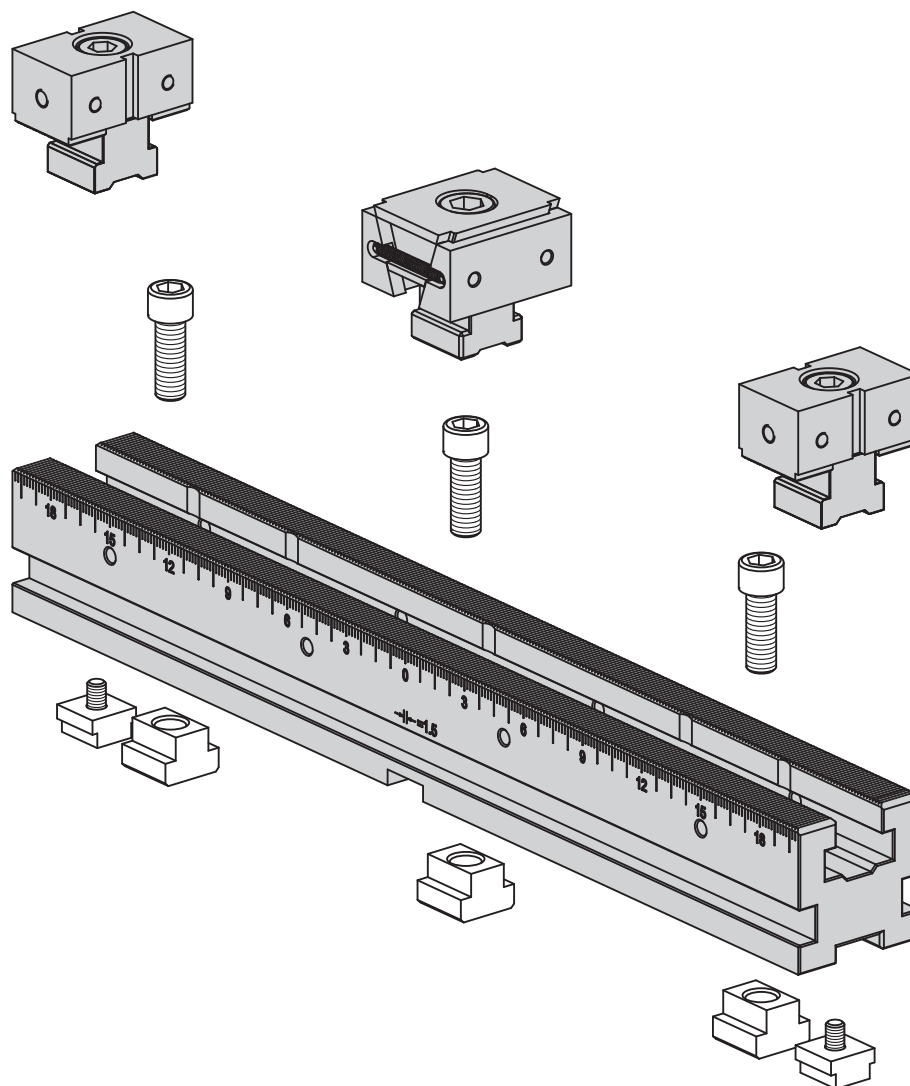
Los sistemas de sujeción múltiple se utilizan principalmente en el mecanizado de piezas con grandes series. Alternativamente, el sistema se construye para una o más piezas.

En función del tamaño de la pieza y la longitud del carril de sujeción, se pueden sujetar varias piezas a la vez.

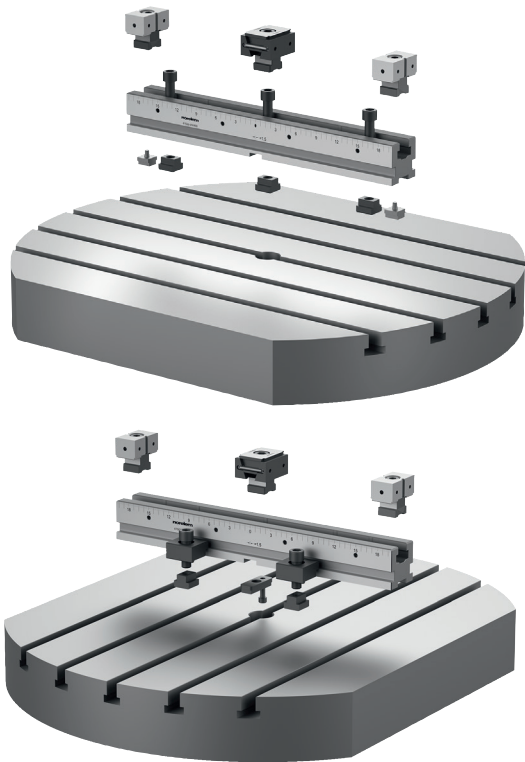
Gracias a la amplia selección de componentes del sistema de sujeción múltiple (carriles de sujeción, topes fijos, mordazas de sujeción en cuña y accesorios), es posible sujetar piezas de trabajo en cantidad y de dimensiones variables, sin complicaciones y optimizando el tiempo de preparación.

Con las mordazas de sujeción en cuña, el usuario puede elegir entre utilizar una versión por un solo lado o por los dos lados.

El dentado en el carril de sujeción tiene un rectificado de precisión y garantiza la fijación segura y exacta de los topes fijos. Con el montaje de varios carriles de sujeción en sentido longitudinal y transversal, el rango de trabajo de la máquina y la cantidad de piezas se pueden ampliar de forma óptima.

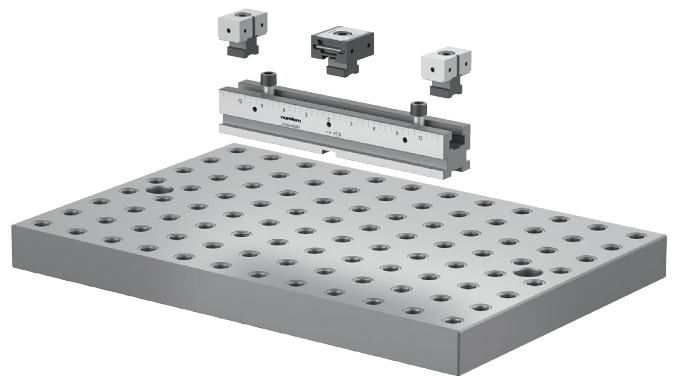


Interfaces



Permite el montaje del sistema de sujeción múltiple en dirección longitudinal y transversal en mesas de máquina con ranura en T.

Alineación con tuercas correderas en ranura. Fijación con tornillos de fijación o garras de sujeción.



Montaje del sistema de sujeción múltiple adecuado para los sistemas de retícula.

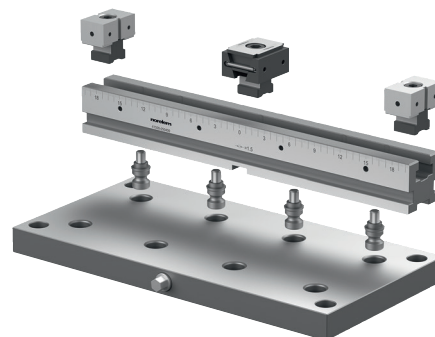
Posicionar y fijar con tornillos de ajuste.



Adaptación del sistema de sujeción múltiple a los sistemas de sujeción de punto cero corrientes.

Compatible con cota de 200 mm.

Taladro de orientación $\text{Ø}25\text{H6}$ y tornillo de fijación M12.



Adaptación del sistema de sujeción múltiple a los sistemas de sujeción de punto cero mecánicos.

Compatible con cota de 96 mm.

Taladro de orientación $\text{Ø}16\text{H6}$ y rosca de fijación M10.

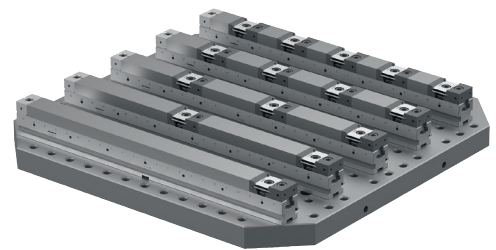
Ejemplo de aplicación de un sistema de sujeción múltiple

Aplicación del sistema de sujeción múltiple con distintas piezas.

Mordaza de sujeción en cuña con efecto de fuerza por un lado.

En función del tamaño de la pieza, se pueden sujetar varias piezas con carriles de sujeción idénticos.

El sistema de sujeción múltiple se puede transformar de forma rápida y flexible.

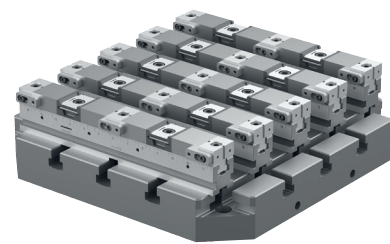


Sistema de sujeción múltiple alineado y fijo sobre palé con ranuras en T.

Sistema de sujeción múltiple montado para 20 piezas de trabajo iguales.

Topes fijos compactos con un tornillo de fijación.

Mordaza de fijación en cuña montada como elemento de sujeción de doble cara.



Aplicación flexible del sistema de sujeción múltiple en un centrador de 8 lados.

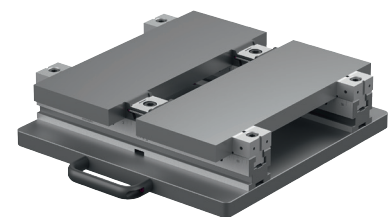
Con esta sujeción se pueden sujetar muchas piezas para prolongar los intervalos de funcionamiento de la máquina.



Sistema de sujeción múltiple montado sobre un palé de cambio.

Las piezas de trabajo se pueden reponer de nuevo fuera de la máquina, con vistas a prolongar el tiempo de funcionamiento de la máquina.

La colocación de las mordazas de sujeción por los dos lados permite sujetar las dos placas al mismo tiempo.

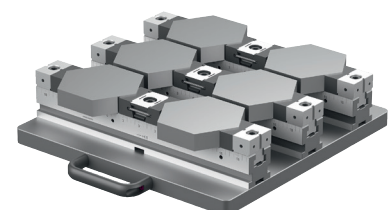


Sistema de sujeción múltiple montado sobre un palé de cambio.

En los topes fijos del sistema de sujeción múltiple se atornillan las mordazas sobrepuestas con prisma.

En los elementos de sujeción se utilizan mordazas de sujeción con sobremedida para el mecanizado.

El contorno de la pieza de trabajo se incorpora en la sobremedida para el mecanizado.



Tamaño máximo de la pieza

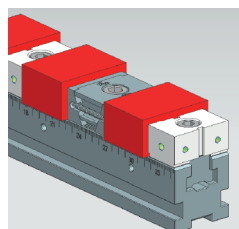
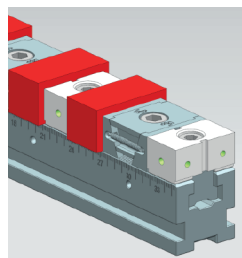
Tamaño máximo de la pieza de trabajo para variante mordaza de sujeción de doble cara y mordaza fija ES

Carriles de sujeción	1 ud.			2 ud.		
	B=50	B=72	B=100	B=50	B=72	B=100
L=300	193	-	-	96	-	-
L=400	292	257	241	146	128	121
L=500	394	357	341	197	178	171
L=600	493	457	441	246	228	221
L=700	592	557	541	296	278	271

Carriles de sujeción	3 ud.			4 ud.		
	B=50	B=72	B=100	B=50	B=72	B=100
L=300	39	-	-	29	-	-
L=400	72	51	41	54	38	31
L=500	106	72	74	79	63	56
L=600	139	118	107	104	88	81
L=700	172	151	141	129	113	106

Carriles de sujeción	5 ud.			6 ud.		
	B=50	B=72	B=100	B=50	B=72	B=100
L=300	8	-	-	6	-	-
L=400	27	10	-	23	8	-
L=500	48	30	21	40	25	17
L=600	68	50	51	56	42	34
L=700	87	70	61	73	58	51

Carriles de sujeción	7 ud.			8 ud.		
	B=50	B=72	B=100	B=50	B=72	B=100
L=300	-	-	-	-	-	-
L=400	9	-	-	8	-	-
L=500	23	7	-	20	6	-
L=600	37	21	12	33	18	11
L=700	51	35	51	45	31	23



Combinación de carril de sujeción para sistema de sujeción múltiple 41500, mordaza de sujeción 41501 y mordazas fijas ES para sistema de sujeción múltiple 41502.

Tamaño máximo de la pieza

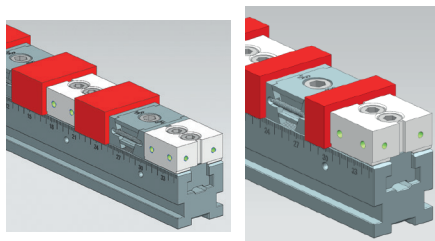
Tamaño máximo de la pieza de trabajo para variante mordaza de sujeción de doble cara y mordaza fija DS

Carriles de sujeción	1 ud.			2 ud.		
	B=50	B=72	B=100	B=50	B=72	B=100
L=300	164	-	-	82	-	-
L=400	263	208	190	131	104	95
L=500	365	308	290	182	154	145
L=600	464	408	390	232	204	195
L=700	563	508	490	281	254	245

Carriles de sujeción	3 ud.			4 ud.		
	B=50	B=72	B=100	B=50	B=72	B=100
L=300	24	-	-	18	-	-
L=400	57	26	15	43	20	17
L=500	91	60	48	68	45	36
L=600	124	93	82	93	70	61
L=700	157	126	115	118	95	86

Carriles de sujeción	5 ud.			6 ud.		
	B=50	B=72	B=100	B=50	B=72	B=100
L=300	-	-	-	-	-	-
L=400	16	-	-	13	-	-
L=500	36	10	-	30	9	-
L=600	56	30	20	47	25	17
L=700	76	50	40	63	42	33

Carriles de sujeción	7 ud.			8 ud.		
	B=50	B=72	B=100	B=50	B=72	B=100
L=300	-	-	-	-	-	-
L=400	-	-	-	-	-	-
L=500	13	-	-	11	-	-
L=600	27	-	-	24	-	-
L=700	41	18	18	36	15	7



Combinación de carril de sujeción para sistema de sujeción múltiple 41500, mordaza de sujeción 41501 y mordazas fijas DS para sistema de sujeción múltiple 41502-05.

Tamaño máximo de la pieza

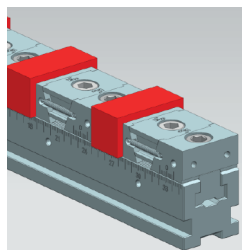
Tamaño máximo de la pieza de trabajo para variante mordaza de sujeción con mordaza fija

Carriles de sujeción	1 ud.			2 ud.		
	B=50	B=72	B=100	B=50	B=72	B=100
L=300	203	-	-	68	-	-
L=400	302	273	253	118	92	74
L=500	404	373	353	169	142	124
L=600	503	473	453	218	192	174
L=700	602	573	553	268	242	224

Carriles de sujeción	3 ud.			4 ud.		
	B=50	B=72	B=100	B=50	B=72	B=100
L=300	23	-	-	-	-	-
L=400	56	32	14	26	-	-
L=500	90	65	48	51	27	9
L=600	123	99	81	76	52	34
L=700	156	132	114	101	77	59

Carriles de sujeción	5 ud.			6 ud.		
	B=50	B=72	B=100	B=50	B=72	B=100
L=300	-	-	-	-	-	-
L=400	7	-	-	-	-	-
L=500	27	-	-	12	-	-
L=600	47	24	6	28	5	-
L=700	67	44	26	45	22	-

Carriles de sujeción	7 ud.			8 ud.		
	B=50	B=72	B=100	B=50	B=72	B=100
L=300	-	-	-	-	-	-
L=400	-	-	-	-	-	-
L=500	-	-	-	-	-	-
L=600	15	-	-	5	-	-
L=700	29	6	-	17	7	-



Combinación de carril de sujeción para sistema de sujeción múltiple 41500, mordaza de sujeción con mordaza fija para sistema de sujeción múltiple 41501-05 y 1x mordaza fija ES para sistema de sujeción múltiple 41502.