



Descripción

Material:

Perno de acero inoxidable 1.4542.
Grillete de acero inoxidable 1.4571.
Elemento de rosca de acero inoxidable 1.4542.
Botón pulsador de aluminio.
Muelle de acero inoxidable.

Versión:

Pernos endurecidos por precipitación.
Elemento de rosca endurecido por precipitación.
Botón pulsador naranja anodizado.

Indicación:

Los pernos portantes de rosca se utilizan como elemento portante rápido y sencillo con un grillete móvil y giratorio.

Al pulsar el botón pulsador, los segmentos de rosca se pueden desbloquear y el perno portante de rosca se puede introducir en la perforación roscada o extraer de ella. Al soltar el botón pulsador, los segmentos de rosca se bloquean de forma segura. Con ello ya no hace falta atornillar y desatornillar, lo que cuesta tiempo, como p. ej. en los tornillos con ojo.

El grillete pivotante y giratorio, al izar, se orienta siempre en el sentido de tracción, sin que el perno gire. El alma de seguridad en el grillete protege el botón pulsador para que no se suelte accidentalmente en caso de tracción recta

Una condición necesaria para el uso es una perforación roscada calibrada con una resistencia correspondiente del material.

Cada perno portante de rosca trae incluidas unas instrucciones de uso detalladas.

Protegido contra la corrosión y la intemperie.

Con certificación TÜV.

Indicaciones F1, F2 y F3 en caso de seguridad quintuple.

Aplicación:

Montaje:

1. Pulsar el botón y mantenerlo pulsado.
2. Insertar el perno portante de rosca.
3. Soltar el botón (el botón debe encontrarse de nuevo en la posición inicial).
4. Enroscar con la mano el perno portante de rosca, hasta que haga contacto con toda su superficie con la superficie de apoyo.
5. Hay que asegurarse de que los segmentos de rosca encajen en la rosca de alojamiento.

Desmontaje:

1. Para soltarlo, girar el perno portante de rosca aprox. un cuarto de vuelta en sentido antihorario.
2. Presionar hacia dentro el botón y mantenerlo presionado.

Descripción del artículo/Imágenes del producto

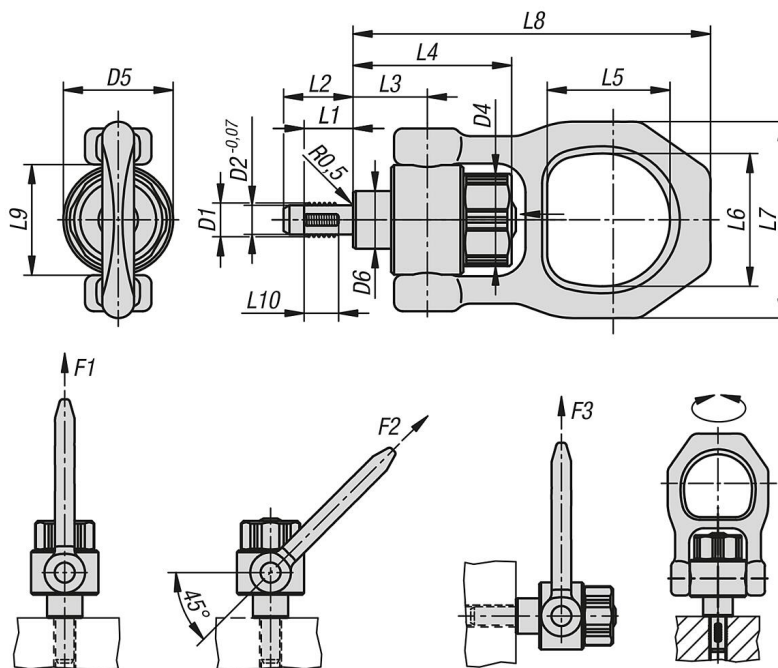
3. Extraer el perno portante de rosca.
4. Soltar el botón.

Rango de temperatura:

+250 °C máx.

Tamaño de rosca M24: desde 150 °C disminución lineal de la resistencia del 23%.

Planos



Nuestros productos

Referencia	D1	D2	D4	D5	D6	L1	L2	L3	L4	L5	L6	L7	L8	L9	L10	Par de apriete máx. Nm	F1 kN	F2 kN	F3 kN
07785-06-08	M8	6,62	33,5	38	20	12	17,8	25,7	54,9	42,5	46	68	123,7	38	8	2	2,1	0,9	0,8
07785-06-10	M10	8,35	33,5	38	20	14	20	25,7	54,9	42,5	46	68	123,7	38	10	2	3,9	1,5	1,5
07785-06-12	M12	10,07	33,5	38	20	17	24	25,7	54,9	42,5	46	68	123,7	38	12	2	6,2	2,5	2,3
07785-06-16	M16	13,8	33,5	38	20	17	24	25,7	54,9	42,5	46	68	123,7	38	12	2	8,4	4,5	4,2
07785-06-20	M20	17,25	50	59	35	22	30	36,5	73,7	55,6	70	102	167,5	59	17	3	16,6	7,7	5,0
07785-06-24	M24	20,7	50	59	35	27	36	42	79,2	55,6	70	102	173	59	22	3	23	11,1	8,6