

## Descripción del artículo/Imágenes del producto

**Descripción****Material:**

Perno de acero templado y revenido, tratado térmicamente.  
 Grillete de acero templado y revenido, tratado térmicamente.  
 Elemento roscado de acero inoxidable 1.4542.  
 Botón pulsador de aluminio.  
 Muelle de acero inoxidable.

**Versión:**

Perno fosfatado al manganeso.  
 Grillete fosfatado al manganeso.  
 Elemento de rosca endurecido por precipitación.  
 Botón pulsador naranja anodizado.

**Indicación:**

Los pernos portantes de rosca se utilizan como elemento portante rápido y sencillo con un grillete móvil.

Al pulsar el botón pulsador, los segmentos de rosca se pueden desbloquear y el perno portante de rosca se puede introducir en la perforación roscada o extraer de ella. Al soltar el botón pulsador, los segmentos de rosca se bloquean de forma segura. Con ello ya no hace falta atornillar y desatornillar, lo que cuesta tiempo, como p. ej. en los tornillos con ojo.

El grillete es pivotante 180°. El alma de seguridad en el grillete protege el botón pulsador para que no se suelte accidentalmente en caso de tracción recta

Una condición necesaria para el uso es una perforación roscada calibrada con una resistencia correspondiente del material.

Cada perno portante de rosca trae incluidas unas instrucciones de uso detalladas.

Protegido contra la corrosión.

Con certificación TÜV.

Indicaciones F1, F2 y F3 en caso de seguridad quintuple.

**Rango de temperatura:**

+250 °C máx.

**Montaje:**

Montaje:

1. Pulsar el botón y mantenerlo pulsado.
2. Insertar el perno portante de rosca.
3. Soltar el botón (el botón debe encontrarse de nuevo en la posición inicial).
4. Enroscar con la mano el perno portante de rosca, hasta que haga contacto con toda su superficie con la superficie de apoyo.
5. Hay que asegurarse de que los segmentos de rosca encajen en la rosca de alojamiento.

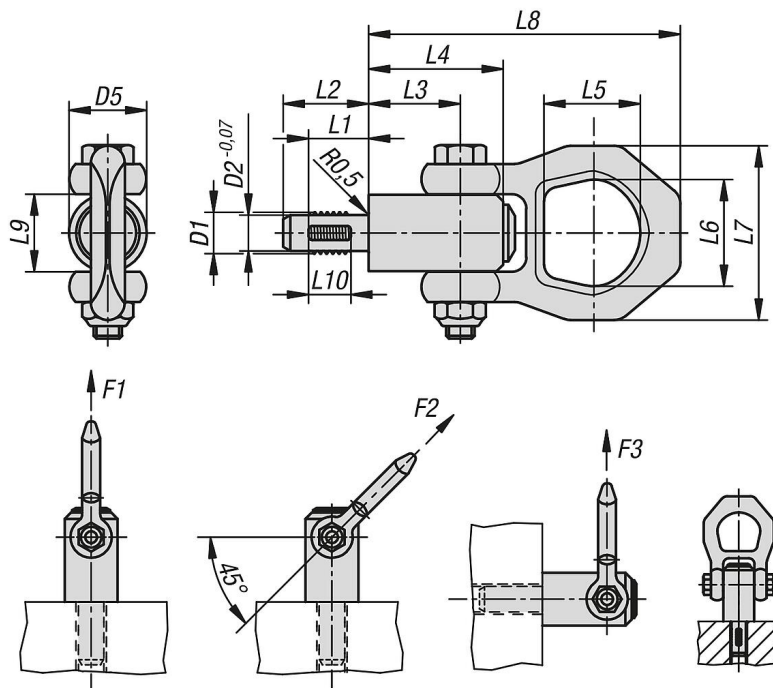
Desmontaje:

1. Para soltarlo, girar el perno portante de rosca aprox. un cuarto de vuelta

## Descripción del artículo/Imágenes del producto

- en sentido antihorario.
2. Presionar hacia dentro el botón y mantenerlo presionado.
3. Extraer el perno portante de rosca.
4. Soltar el botón.

## Planos



## Nuestros productos

Referencia	D1	D2	L1	L2	L3	L4	L5	L6	L7	L8	L9	L10	F1 kN	F2 kN	F3 kN
07785-08	M8	6,62	12	17,8	25,7	36	27	30	49	87,5	21,5	8	2,1	0,9	0,8
07785-10	M10	8,35	14	20	25,7	36	27	30	49	87,5	21,5	10	3,9	1,5	1,5
07785-12	M12	10,07	17	24	25,7	36	27	30	49	87,5	21,5	12	6,2	2,5	2,3
07785-16	M16	13,8	17	24	25,7	36	27	30	49	87,5	21,5	12	8,4	4,5	4,2
07785-20	M20	17,25	22	30	36,5	52	32,6	36	56	114	26	17	16,6	7,7	5,8
07785-24	M24	20,7	27	36	42	60	50,6	49,8	82	152	36	22	23	11,1	8,6